

DOREL U.K.

Imperial Place 4
Maxwell Road
Borehamwood
Hertfordshire WD6 1JN
UNITED KINGDOM

DOREL FRANCE S.A.

Z.I. - 9 bd du Poitou
BP 905
49309 Cholet Cedex
FRANCE

DOREL GERMANY

Augustinusstraße 9 c
D-50226 Frechen-Königsdorf
DEUTSCHLAND

DOREL POLSKA

Ul. Legnicka 84/86
41-503 Chorzow
POLAND

DOREL BELGIUM

BITM Brussels
International Trade Mart
Atomiumsquares 1, BP 177
1020 Brussels
BELGIQUE / BELGIE

DOREL NETHERLANDS

Postbus 6071
5700 ET Helmond
NEDERLAND

DOREL HISPANIA S.A.

C/Pare Rodés nº26
Torre A 4º
Edificio Del Llac Center
08208 Sabadell (Barcelona)
ESPAÑA

DOREL ITALIA S.P.A.

a Socio Unico
Via Verdi, 14
24060 Telgate (Bergamo)
ITALIA

DOREL PORTUGAL

Rua Pedro Dias, 25
4480-614 Rio Mau (VDC)
PORTUGAL

DOREL SWITZERLAND S.A.

Chemin de la Colice 4
1023 Crissier
SWITZERLAND / SUISSE

Pebble Plus



DRU1266B15

www.maxi-cosi.com



45-75 cm / max. 12 kg



Pebble Plus - 2wayFix

bébéconfort 

EN**Congratulations on your purchase.**

For the maximum protection and comfort of your child, it is essential that you read through the entire manual carefully and follow all instructions.

FR**Nous vous félicitons pour votre achat.**

Pour une protection maximale et un confort optimal de votre bébé, il est essentiel de lire attentivement et intégralement le mode d'emploi et de respecter les instructions.

DE**Wir beglückwünschen Sie zu Ihrem Kauf.**

Zum besten Schutz und optimalen Komfort Ihres Baby ist es wichtig, die Gebrauchsanweisung vollständig und sorgfältig zu lesen und zu beachten.

NL**Gefeliciteerd met de aankoop.**

Voor een maximale bescherming en een optimaal comfort voor je baby is het essentieel de volledige handleiding zorgvuldig door te kijken en op te volgen.

ES**¡Enhorabuena por tu compra!**

Para ofrecer la máxima protección y un óptimo confort para tu bebé, es muy importante que leas el manual atentamente y sigas las instrucciones de uso.

IT**Congratulazioni per il vostro acquisto.**

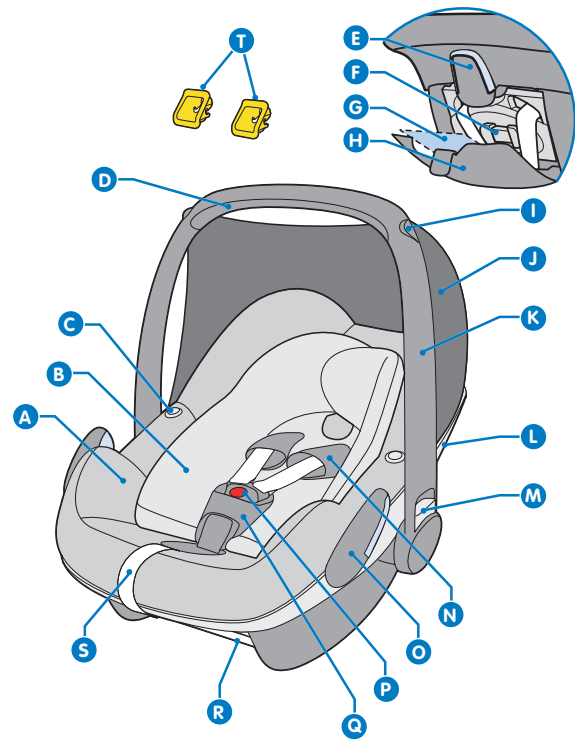
Per la massima protezione e per un comfort ottimale del vostro bambino è molto importante leggere e seguire attentamente tutte le istruzioni.

PT**Felicítamo-lo pela sua compra.**

Para uma máxima protecção e conforto para o seu bebé, é importante que leia atentamente e siga todas as instruções de utilização.

PL**Gratulujemy zakupu Maxi-Cosi Pebble.**

Aby zapewnić dziecku najwyższy poziom bezpieczeństwa i komfortu, należy uważnie zapoznać się z niniejszą instrukcją i ściśle jej przestrzegać.



INDEX



6



17



EN 24

FR 28

DE 32

NL 36

ES 40

IT 44

PT 48

PL 52



8



20



14



21

Instructions for use/Warranty

Mode d'emploi/Garantie

Gebrauchsanweisung/Garantie

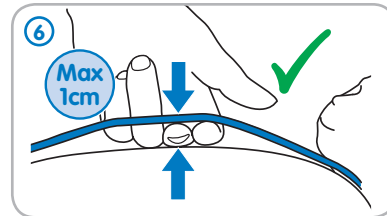
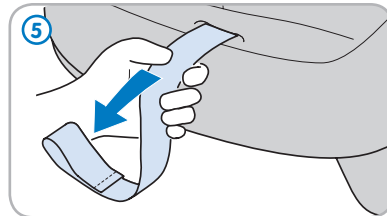
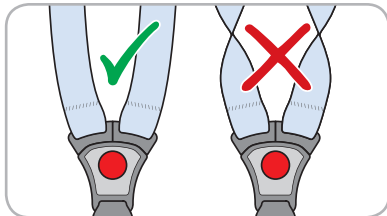
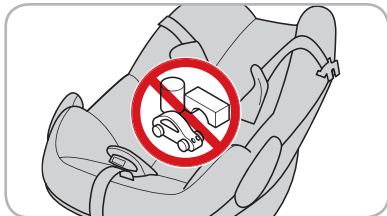
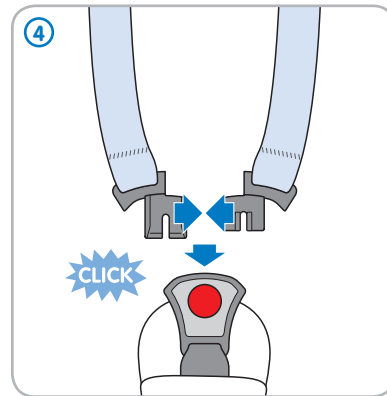
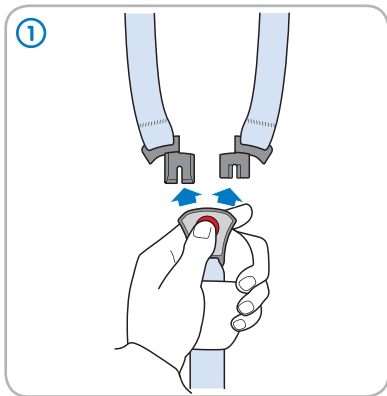
Gebruiksaanwijzing/Garantie

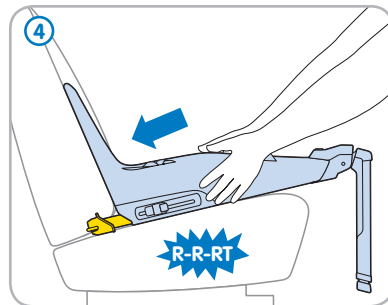
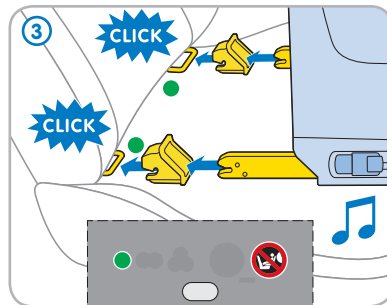
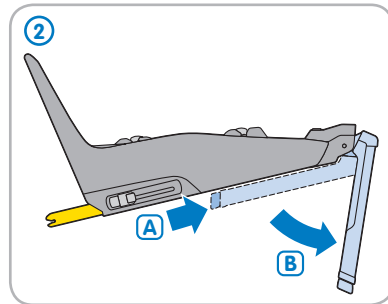
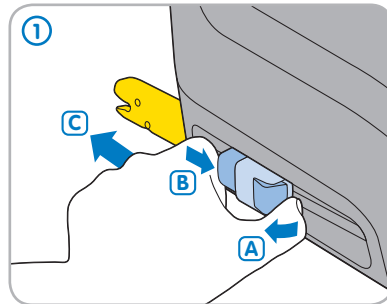
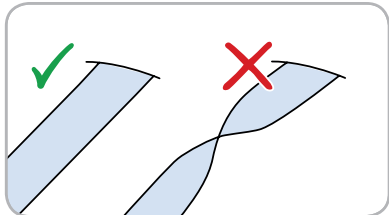
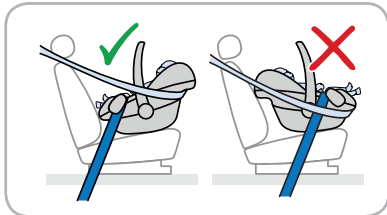
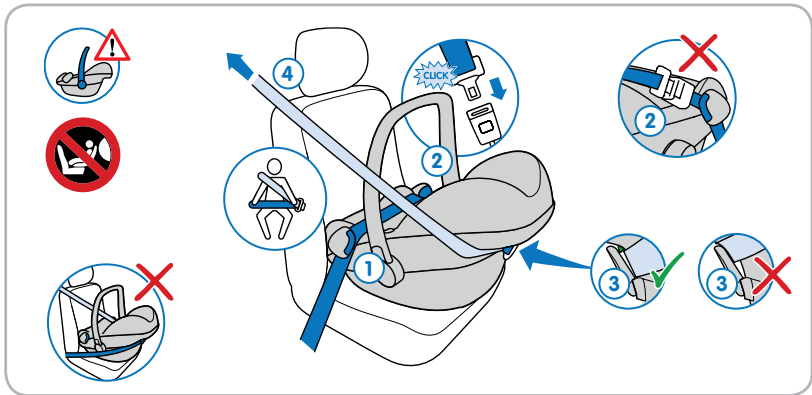
Modo de empleo/Garantia

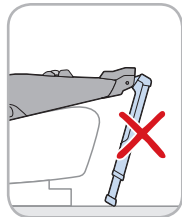
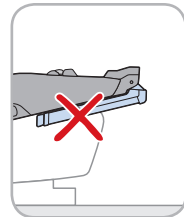
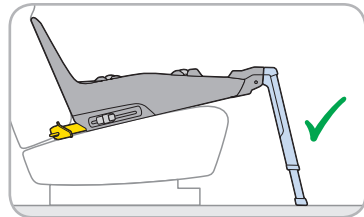
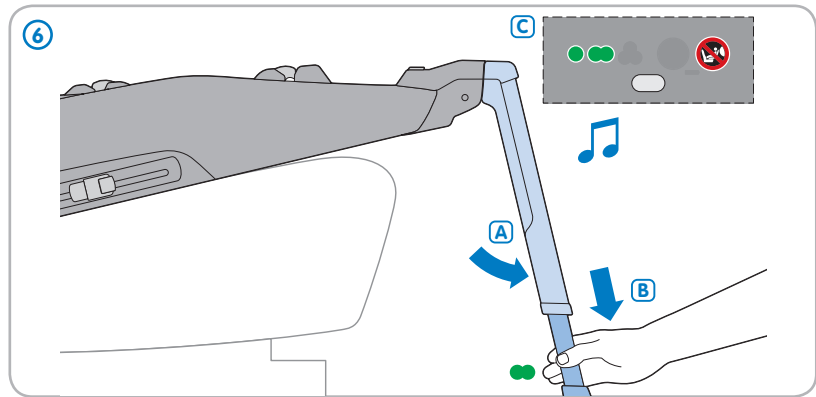
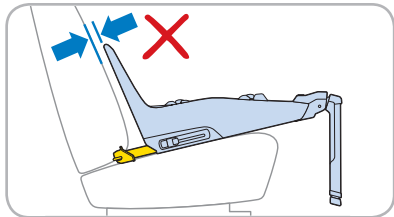
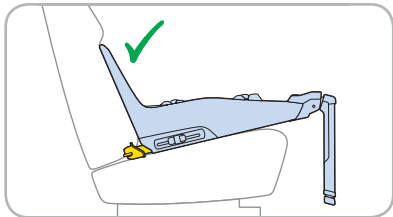
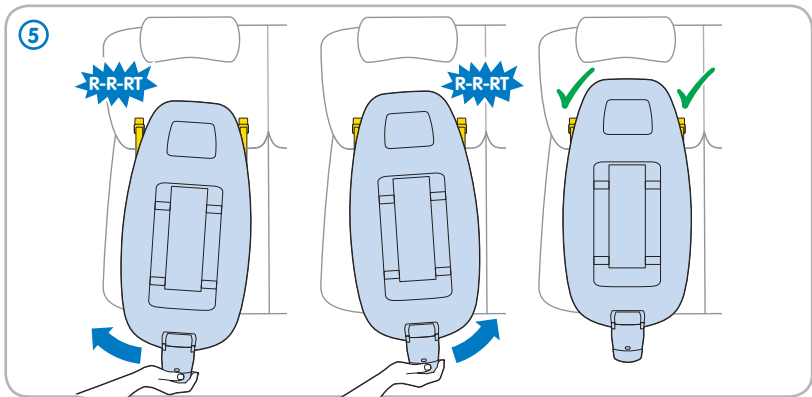
Istruzioni per l'uso/Garanzia

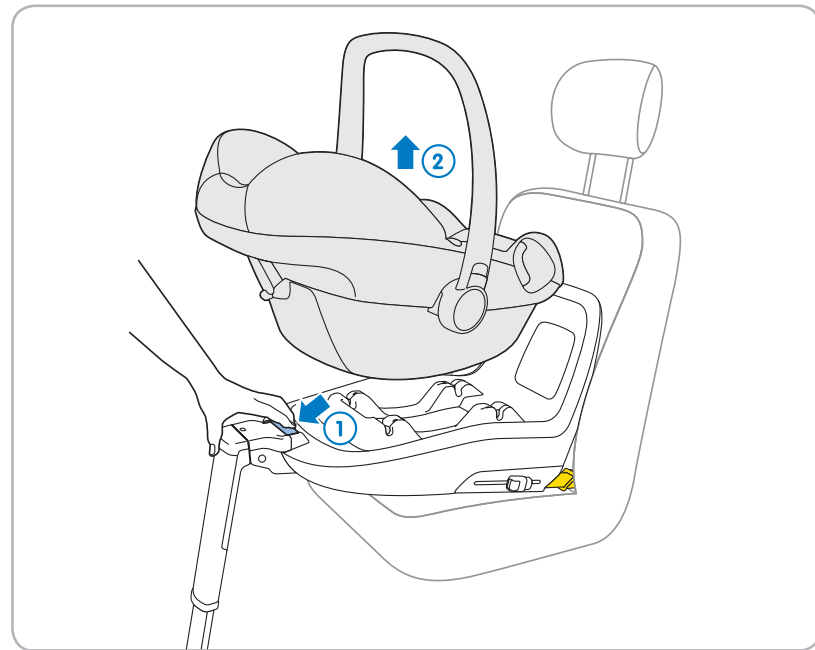
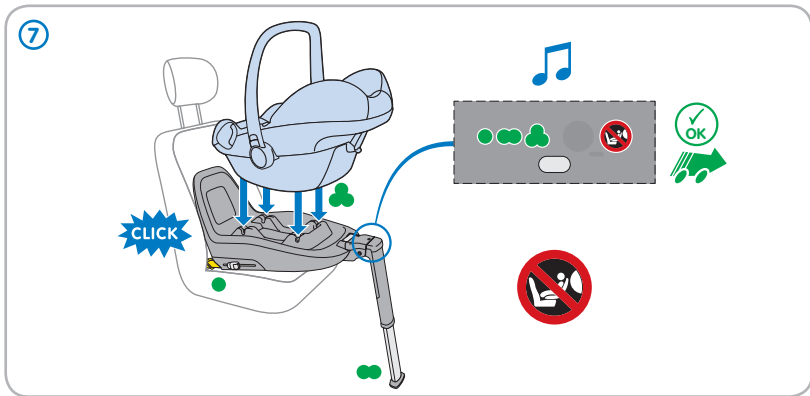
Modo de emprego/Garantia

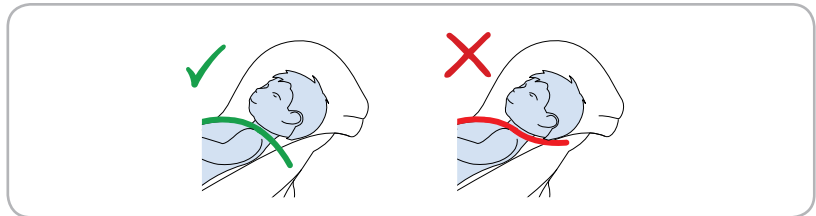
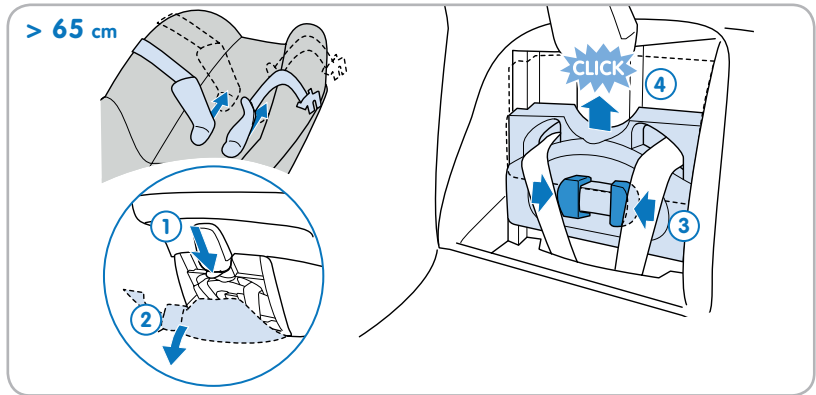
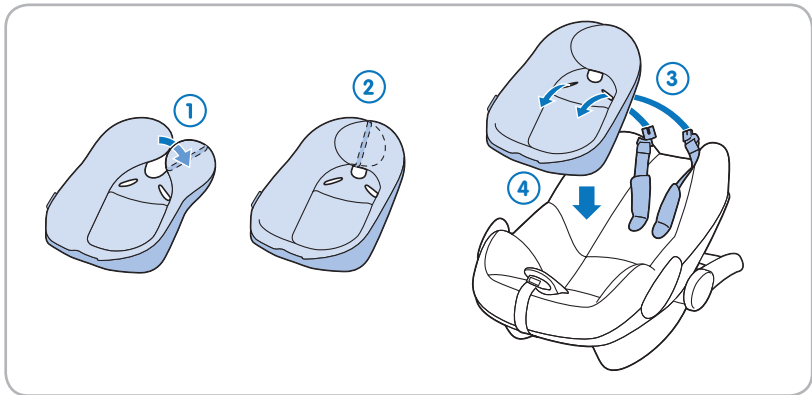
Instrukcja obsługi/Gwarancja





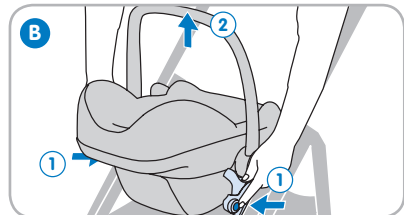
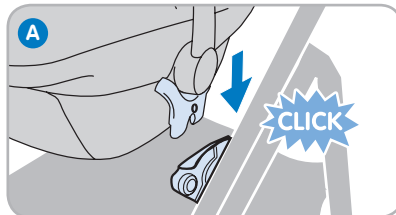
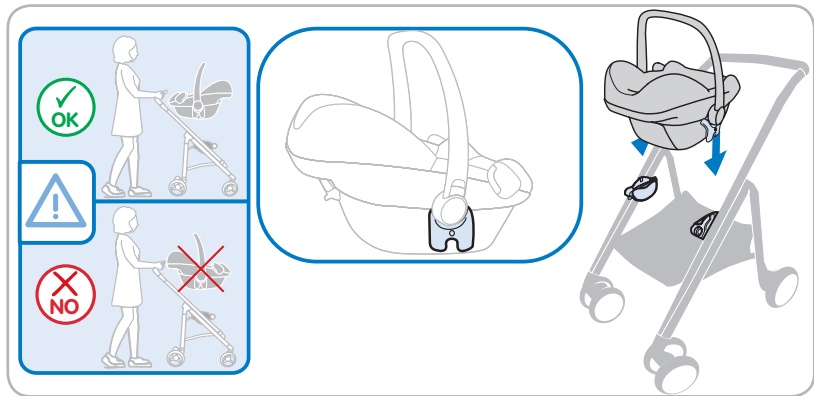
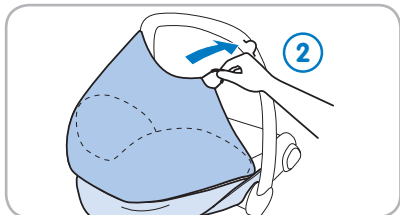
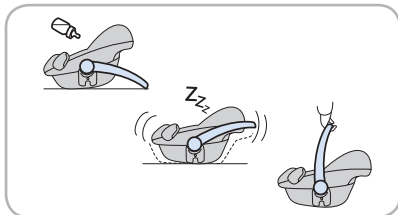
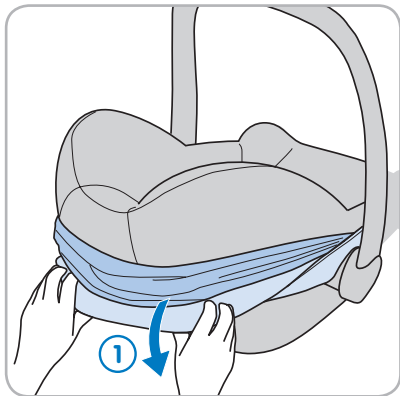






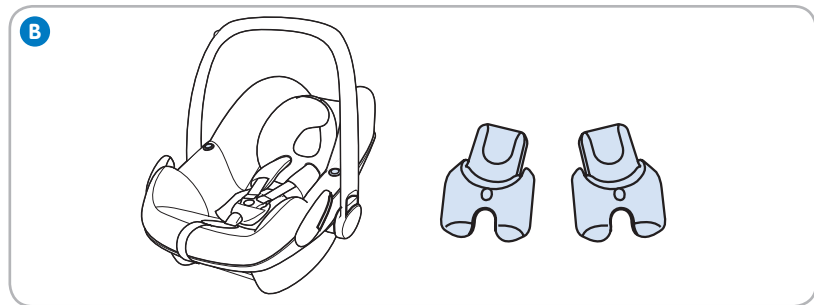
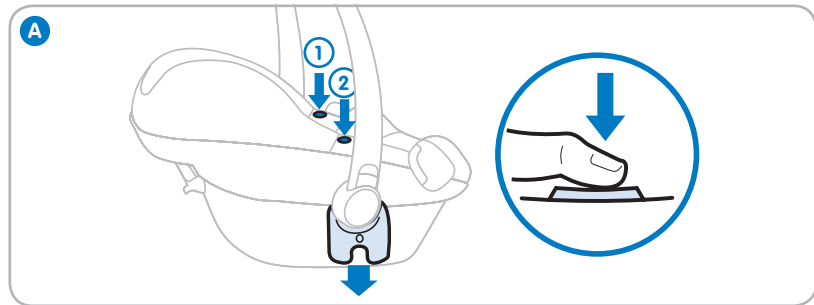
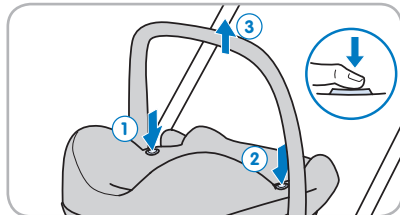
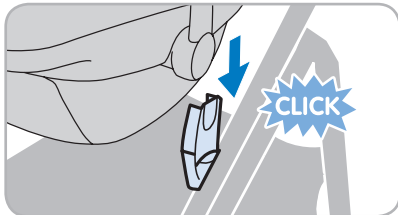
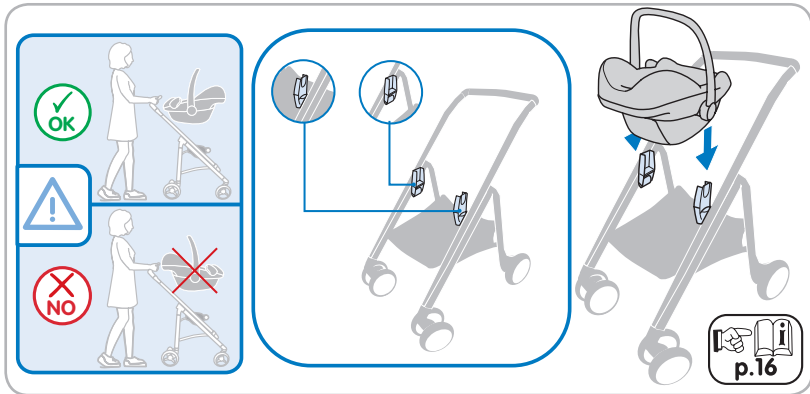


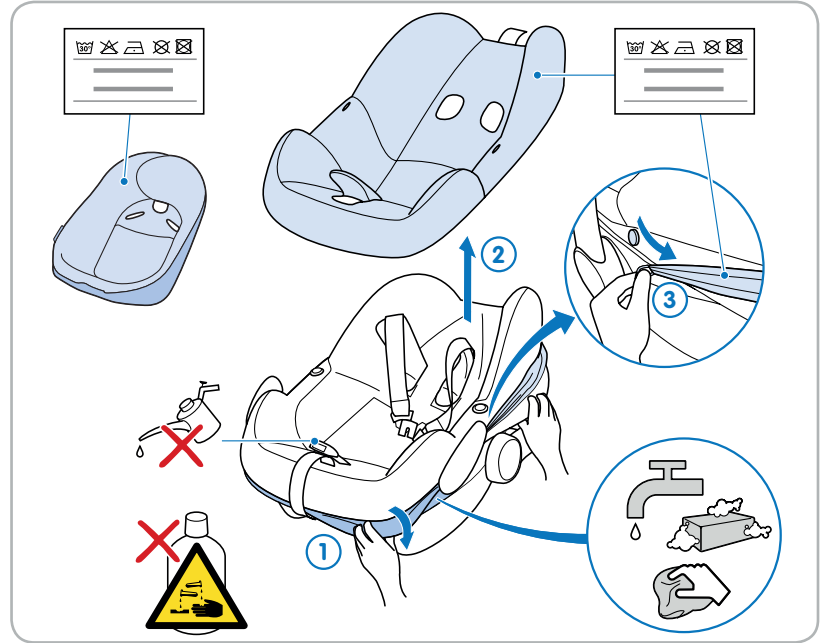
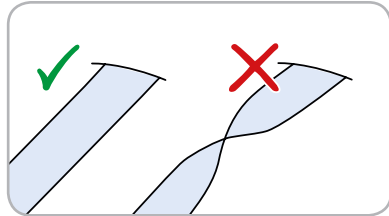
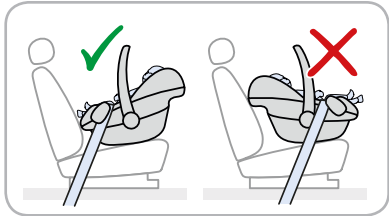
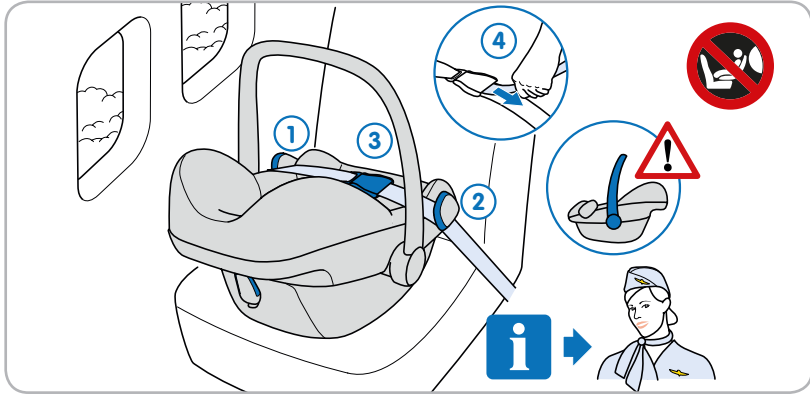
Selon version - Depending of item - Je nach Modell - Volgens versie
 Secondo la versione - Según versión - Ségundo versão

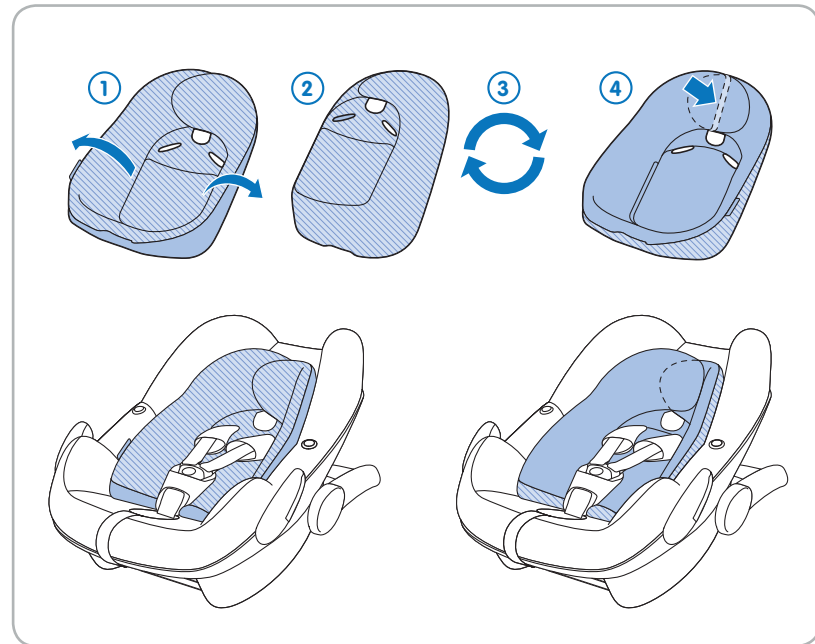
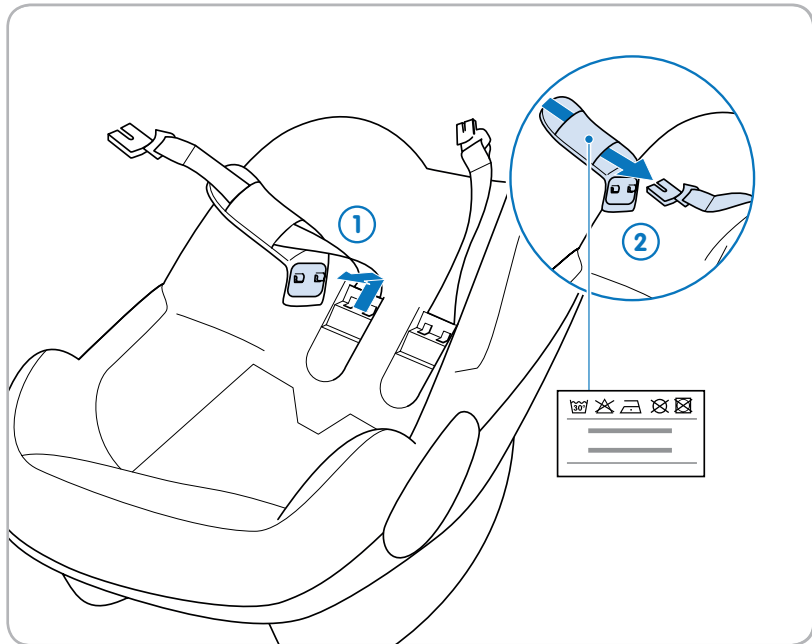




Selon version - Depending of item - Je nach Modell - Volgens versie
 Secondo la versione - Según versión - Segundo versão







IMPORTANT

Keep these instructions for future reference.

- A** Cover (fabric)
- B** Baby-hugg inlay
- C** Push button for releasing Pebble Plus from pushchair
- D** Ergonomic handle
- E** Belt hook for shoulder part of belt
- F** Height adjustment shoulder belts
- G** Instruction manual
- H** Storage compartment
- I** Small hook for clamping sun canopy
- J** Sun canopy (built-in)
- K** Carrying handle
- L** Storage flap sun canopy
- M** Push button for adjusting carrying handle
- N** Shoulder belts with removable belt pads
- O** Belt hook for lap part of belt
- P** Belt buckle
- Q** Crotch strap with belt pad
- R** Mounting bars for 2wayFix
- S** Belt tensioner strap
- T** ISOFIX guides

Safety

Pebble Plus general instructions

1. You are personally responsible for the safety of your baby at all times.
2. Never hold your baby on your lap when driving.
3. Do not use the Pebble Plus for more than 5 years.
4. Do not use second-hand products where the history is unknown.
5. Replace the Pebble Plus after an accident.
6. Read this instruction manual carefully and keep it in the storage compartment in the Pebble Plus.
7. Only use accessories or spare parts sold or approved by the manufacturer. Using other accessories could be dangerous.
8. Do not use the Pebble Plus without the cover.

WARNING: Do not make any changes to the Pebble Plus whatsoever, as this could affect the performance of the car seat and render it unsafe.

Pebble Plus and your baby

1. Never leave your baby unattended.
2. Always secure your baby with the harness belt.
3. Before every use, make sure the harness is not damaged or twisted.
4. Make sure you can fit no more than one finger between the harness and your baby (1cm). If there is more space than 1 cm, tighten the harness belt further.
5. Only use the support pillow of the Pebble Plus when the shoulder belts are in the lowest position.

WARNING: Never place the Pebble Plus on an elevated surface (such as a table or chair).

Pebble Plus car use

1. If possible, always use the ISOFIX guides (T) when the Pebble Plus is used in combination with the 2wayFix base.
2. Always check to make sure the car seat can be installed properly in your car before purchasing it.
3. Make sure the fold-down rear seat is locked into position.
4. Prevent the Pebble Plus from becoming trapped or weighed down by luggage, seats and/or slamming doors.
5. Make sure that all luggage and other objects are secure.
6. The safest place for your baby is the rear of your vehicle, however if you need to install the Pebble Plus in the front passenger seat, please ensure that any airbag is deactivated.
7. Only use a forward-facing seat that is fitted with a 3-point safety belt that complies with the ECE R16 standard.
8. Make sure the car safety belt buckle runs in a straight line and stays below the belt hook of the Pebble Plus.
9. The car safety belt must be threaded tight along all blue markings. For a proper installation, check the instruction in this manual and the sticker on the side of the Pebble Plus.
10. Always cover the Pebble Plus when exposed to direct sunlight in the car. Otherwise, the cover, metal and plastic parts could become too hot for your child's skin.

WARNING: Install the Pebble Plus only rearward-facing in the car.

Pebble Plus in aeroplanes

- Installation of the Pebble Plus on an aircraft seat differs from the installation on a car seat.
- Installing the Pebble Plus with a 2-point safety belt is only allowed when used in an aircraft.
- In an aircraft, the Pebble Plus may only be used on forward-facing passenger seats.
- The belt buckle must not be positioned within the belt guiding of the Pebble Plus. Otherwise a safe attachment does not exist.
- The Pebble Plus must remain belted on the aircraft seat, even when unoccupied.
- The Pebble Plus is only for use on an aircraft seat authorized by the airline.
- The safety of your child for not complying with the installation and instruction manual is not guaranteed.

Pebble Plus maintenance instructions

1. The cover, cushions and belt pads of the Pebble Plus can be removed in order for these to be cleaned. They can be machine-washed. The flexible plastic edge can be cleaned with water, soap and a soft cloth.
2. Only use the official cover as this is an integral part of the safety.
3. Keep the Pebble Plus clean. Do not use lubricants or aggressive cleaning agents.

Environment

Keep all plastic packaging materials out of reach of your child to avoid the risk of suffocation.

For environmental reasons, when you have stopped using this product, we ask that you dispose of the product in the proper waste facilities in accordance with local legislation.

Questions

If you have any questions, contact your local Bébé Confort retailer (see www.bebeconfort.com for contact information). Make sure that you have the following information on hand:

- Serial number at the bottom of the orange ECE sticker;
- Make and type of car and seat position on which the Pebble Plus is used;
- Age, height and weight of your child.

Warranty

Our 24 months warranty reflects our confidence in the high quality of our design, engineering, production and product performance. We confirm that this product was manufactured in accordance with the current European safety requirements and quality standards which are applicable to this product, and that this product is free from defects on materials and workmanship at the time of purchase.

Our 24 months warranty covers all manufacturing defects in materials and workmanship when used in normal conditions and in accordance with our user manual. To request repairs or spare parts under warranty for defects in materials and workmanship you must present your proof of purchase, made within the 24 months preceding the service request.

Our 24 months warranty does not cover damage caused by normal wear and tear, accidents, abusive use, negligence or the consequence of failing to comply with the user manual. Examples of normal wear and tear include wheels and fabric worn down by regular use and the natural breakdown of colors and materials over extended period of time and use.

What to do in case of defects:

Should problems or defects arise, your first point of contact is your Bébé Confort dealer or retailer. Our 24 months Warranty is recognized by them (1). You must present your proof of purchase, made within the 24 months preceding the service request. It is easiest if you get your service request pre-approved by Bébé Confort Service. In principle, we pay for shipment and for return freight connected to service requests under the warranty. Damage not covered by our warranty or on products outside of warranty can be handled at a reasonable fee.

This Warranty is in compliance with to European Directive 99/44/EG of 25 May 1999.

(1) Products purchased from retailers or dealers that remove or change labels or identification numbers are considered unauthorized. Products purchased from unauthorized retailers are also considered unauthorized. No warranty applies to these products since the authenticity of these products cannot be ascertained.



FR

IMPORTANT

Conservez ce mode d'emploi pour pouvoir le consulter ultérieurement.

- A** Housse
- B** Coussin réducteur pour nouveau-né
- C** Bouton-pression pour détacher le siège auto Pebble Plus de la poussette
- D** Poignée ergonomique
- E** Crochet pour la sangle pectorale de la ceinture de sécurité de la voiture
- F** Réglage en hauteur du harnais
- G** Notice
- H** Compartiment de rangement
- I** Crochet pour accrocher le canopy
- J** Canopy (intégré)
- K** Poignée de portage
- L** Compartiment pour ranger le canopy
- M** Pousoir pour régler la poignée de portage
- N** Harnais avec protège-harnais amovibles
- O** Crochet pour la sangle abdominale de la ceinture de sécurité de la voiture
- P** Boucle du harnais
- Q** Sangle d'entrejambe avec protège-harnais
- R** Barres de fixation pour le 2wayFix
- S** Sangle pour ajuster le harnais
- T** Guides ISOFIX

Sécurité**Instructions générales pour le siège auto Pebble Plus**

1. Vous êtes personnellement responsable de la sécurité de votre bébé.
2. Ne faites jamais voyager votre bébé en voiture sur vos genoux.
3. N'utilisez pas le siège auto Pebble Plus plus de 5 ans.
4. N'utilisez pas de produit d'occasion car vous ignorez s'il a subi des dommages ou non (visibles ou pas).
5. Après un accident, remplacez toujours le siège auto Pebble Plus.
6. Lisez attentivement ce mode d'emploi et conservez-le dans l'espace de rangement du siège auto Pebble Plus.
7. N'utilisez que des accessoires ou pièces détachées vendus ou approuvés par le fabricant. Utiliser d'autres accessoires peut s'avérer dangereux.
8. N'utilisez pas le siège auto Pebble Plus sans sa confection.

AVERTISSEMENT : ne modifiez en aucune façon le siège auto Pebble Plus, cela pourrait affecter ses performances et le rendre dangereux.

Bébé dans le siège auto Pebble Plus

1. Ne laissez jamais votre bébé seul dans la voiture.
2. Attachez toujours votre bébé avec le harnais.
3. Contrôlez avant chaque utilisation que les sangles ne sont pas endommagées ou vrillées.
4. Assurez-vous de ne pas pouvoir passer plus d'un doigt (1 cm) entre le harnais et le bébé. Si vous pouvez passer plus d'un doigt, serrez davantage la sangle du harnais.
5. Utilisez le coussin réducteur du siège auto Pebble Plus uniquement lorsque les bretelles du harnais sont à la position la plus basse.

AVERTISSEMENT : ne placez jamais le siège auto Pebble Plus sur une surface surélevée (telle qu'une table ou une chaise).

Le siège auto Pebble Plus dans la voiture

1. Si possible, vous devez utiliser les guides ISOFIX (T) pour installer le Pebble Plus avec la base 2wayFix.
2. Avant l'achat, vérifiez que le siège auto est compatible à votre voiture.
3. Assurez-vous que la baquette arrière soit parfaitement bloquée.
4. Évitez de coincer ou de surcharger le siège-auto Pebble Plus avec des bagages, le réglage des sièges ou la fermeture des portières.
5. Assurez-vous que tous les bagages et autres objets sont correctement fixés.
6. La place la plus sûre pour votre bébé est à l'arrière du véhicule. Toutefois, si vous devez installer le

siège auto Pebble Plus sur le siège passager avant, assurez-vous que tous les airbags sont désactivés.

7. Utilisez ce siège auto uniquement sur un siège orienté face à la route et équipé d'une ceinture de sécurité à 3 points, conforme à la norme ECE R16.
8. Assurez-vous que la ceinture de sécurité du véhicule est bien droite sur toute sa longueur et qu'elle reste sous le crochet pour ceinture du siège auto Pebble Plus.
9. La ceinture de sécurité du véhicule doit être correctement positionnée dans tous les marquages bleus. Pour une installation correcte, consultez les instructions de ce mode d'emploi et l'autocollant sur le côté du siège auto Pebble Plus.
10. Recouvrez toujours le siège auto Pebble Plus lorsque celui-ci est exposé en plein soleil, dans la voiture. Sinon, la housse ainsi que les pièces en métal et en plastique pourraient devenir trop chaudes pour la peau de votre enfant.

AVERTISSEMENT : installez le siège auto Pebble Plus dans le véhicule uniquement dos à la route.

Le siège auto Pebble Plus en avion

- L'installation du siège auto Pebble Plus sur un siège d'avion diffère de l'installation sur un siège de voiture.
- Uniquement en avion, le siège auto Pebble Plus peut être fixé avec une ceinture à deux points.



- En avion, le siège auto Pebble Plus peut uniquement être fixé sur un siège orienté vers l'avant.
- La boucle de la ceinture de sécurité ne doit pas être placée dans la glissière de ceinture du siège Pebble Plus. Dans le cas contraire, l'installation ne serait pas sécurisée.
- Le siège Pebble Plus doit rester fixé au siège de l'avion à l'aide de la ceinture même lorsqu'il n'est pas occupé.
- Le siège Pebble Plus ne peut être utilisé que sur des sièges d'avion autorisés pas la compagnie aérienne.
- La sécurité de votre enfant n'est pas garantie en cas de non respect des instructions d'installation du mode d'emploi.

Entretien du siège auto Pebble Plus

1. La housse, les coussins et les protège-harnais du siège auto Pebble Plus peuvent être retirés afin d'être nettoyés. Ceux-ci sont lavables en machine. Le bord en plastique flexible peut être nettoyé à l'eau savonneuse avec un chiffon doux.
2. Utilisez toujours la housse d'origine, car elle fait partie intégrante de la sécurité.
3. Gardez le siège auto Pebble Plus propre. N'utilisez pas de lubrifiants ni de produits de nettoyage agressifs.

Environnement

Gardez le matériel d'emballage en plastique hors de la portée de votre enfant pour éviter les risques d'étouffement.

Lorsque vous n'utilisez plus le produit, nous vous prions par souci de l'environnement de vous débarrasser du produit en faisant le tri des déchets et conformément à la législation locale en la matière.

Questions

Pour toute question, veuillez prendre contact avec le vendeur local de Bébé Confort (voir www.bebecomfort.com pour les coordonnées). Veuillez à avoir les informations suivantes sous la main:

- Numéro de série figurant au bas de l'étiquette orange de certification ECE;
- La marque et le type de voiture, ainsi que la position du siège sur lequel le siège-auto Pebble plus est utilisé;
- L'âge (la taille) et le poids de votre enfant.

Garantie

Notre garantie de 24 mois reflète notre confiance dans la qualité supérieure de notre conception, ingénierie, production et la performance du produit. Nous garantissons que ce produit a été fabriqué conformément aux exigences de sécurité et normes de qualité actuelles européennes applicables à ce produit, et que ce produit est, au moment de l'achat, exempt de défaut de matériau et de fabrication.

Notre garantie de 24 mois couvre tous les défauts de matériau et de fabrication pour une utilisation dans des conditions normales et conformément à la notice. Pour demander des réparations ou des pièces de rechange sous garantie pour des défauts de matériau et de fabrication, vous devez présenter la preuve d'un achat effectué dans les 24 mois précédant la demande de service.

Notre garantie de 24 mois ne couvre pas les dommages causés par l'usure normale, les accidents, l'utilisation abusive, la négligence ou les conséquences d'un non-respect de la notice. Des exemples d'usure normale comprennent des roues et des tissus usés par l'utilisation régulière et la décomposition naturelle de couleurs et des matériaux au fil du temps et par une utilisation prolongée.



Que faire en cas de défauts:

Si des problèmes ou des défauts surviennent, le meilleur choix pour un service rapide est de consulter votre revendeur. Notre garantie de 24 mois est reconnue par eux (1). Vous devez présenter la preuve d'un achat effectué dans les 24 mois précédant la demande de service. Cela est plus facile si vous obtenez l'approbation au préalable de votre demande de service par le Service Bébé Confort. En principe, nous payons le transport et le fret de retour pour des demandes de service sous garantie. Les dommages qui ne sont pas couverts par notre garantie peuvent être traités à un tarif raisonnable.

Cette Garantie est conforme à la Directive européenne 99/44/EG du 25 mai 1999.

- (1) Les produits achetés auprès de détaillants ou de revendeurs qui ôtent ou changent les étiquettes ou les numéros d'identifications sont considérés comme non autorisés. Aucune garantie ne s'applique à ces produits puisque l'authenticité de ces produits ne peut pas être vérifiée.

WICHTIG

Bewahren sie diese gebrauchsanweisung für späteres nachlesen gut auf.

- A** Bezug
- B** Sitzverkleinerer
- C** Knopf zum Lösen des Pebble Plus vom Sportwagen
- D** Ergonomischer Griff
- E** Gurtführung für das Schulterteil des Gurts
- F** Höhenverstellbare Schultergurte
- G** Gebrauchsanweisung
- H** Staufach
- I** Haken zum Aufspannen des Verdecks
- J** Verdeck (eingebaut)
- K** Tragebügel
- L** Kunststoffabdeckung zum Aufbewahren des Verdecks
- M** Knopf zum Verstellen des Tragebügels
- N** Schultergurte mit abnehmbaren Gurtpolstern
- O** Gurtführung für das Beckenteil des Gurts
- P** Gurtschloss
- Q** Schrittgurt mit Gurtpolster
- R** Befestigungsstäbe für die 2wayFix
- S** Band zum Straffen der Gurte
- T** ISOFIX-Führungen

Sicherheit

Allgemeine Anweisungen Pebble Plus

1. Sie sind immer selbst für die Sicherheit Ihres Babys verantwortlich.
2. Lassen Sie Ihr Baby beim Autofahren nie auf Ihrem Schoß sitzen.
3. Verwenden Sie den Pebble Plus nicht länger als 5 Jahre.
4. Benutzen Sie kein gebrauchtes Produkt, dessen Geschichte nicht bekannt ist.
5. Tauschen Sie den Pebble Plus nach einem Unfall aus.
6. Lesen Sie sich diese Gebrauchsanweisung sorgfältig durch und bewahren Sie sie in dem Staufach des Pebble Plus auf.
7. Verwenden Sie nur Zubehör und Ersatzteile, die vom Hersteller verkauft werden oder zugelassen sind. Die Verwendung anderer Zubehörteile kann gefährlich sein.
8. Verwenden Sie den Pebble Plus nicht ohne Abdeckung.

WARNUNG: Nehmen Sie keine Änderungen am Pebble Plus vor, da dadurch Gefahr entstehen kann.

Baby im Pebble Plus

1. Lassen Sie Ihr Baby nie unbeaufsichtigt.
2. Sichern Sie Ihr Baby immer mit dem Hosenträger-Gurtsystem.
3. Prüfen Sie vor jeder Benutzung, ob die Gurte nicht beschädigt oder verdreht sind.

4. Vergewissern Sie sich, dass nicht mehr als ein Finger zwischen Gurt und Ihr Baby passt (1 cm). Stellen Sie den Gurt fester ein, sollte mehr Platz als 1 cm bestehen.
5. Verwenden Sie den Sitzverkleinerer des Pebble Plus nur dann, wenn sich die Schultergurte in unterer Position befinden.

WARNUNG: Stellen Sie den Pebble Plus nie auf erhöhte Flächen (z.B. auf Tische und Stühle).

Pebble Plus im Fahrzeug

1. Wenn möglich, nutzen Sie bitte die ISOFIX-Führung (T) wenn der Pebble Plus in Kombination mit der 2wayFix Basis genutzt wird.
2. Prüfen Sie vor dem Kauf, ob sich der Kindersitz richtig im Fahrzeug befestigen lässt.
3. Achten Sie darauf, dass die umklappbaren Rücksitze verriegelt sind.
4. Vermeiden Sie, dass der Pebble Plus zum Beispiel durch Gepäck, Sitze und/oder schließende Türen eingeklemmt oder belastet wird.
5. Vergewissern Sie sich, dass alles Gepäck und andere Objekte sicher verstaut sind.
6. Der sicherste Ort für Ihr Baby ist auf der Rückbank Ihres Fahrzeugs. Wenn Sie den Pebble Plus jedoch vorne auf dem Beifahrersitz anbringen, achten Sie bitte darauf, dass mögliche Airbags deaktiviert sind.
7. Verwenden Sie nur einen nach vorne gerichteten Sitz mit einem 3-Punkt-Sicherheitsgurt, der dem ECE R16-Standard entspricht.

8. Vergewissern Sie sich, dass der Sicherheitsgurt des Fahrzeugs in einer geraden Linie verläuft und unter dem Gurthaken des Pebble Plus bleibt.
9. Der Fahrzeug-Sicherheitsgurt muss eng an allen blauen Markierungen entlang gefädelt werden. Lesen Sie sich für eine ordnungsgemäße Installation dieses Handbuch und die Aufkleber auf der Seite des Pebble Plus durch.
10. Decken Sie den Pebble Plus immer ab, wenn das Fahrzeug einer intensiven Sonneneinstrahlung ausgesetzt ist. Der Bezug und die Metall- und Kunststoffteile werden sonst für die Kinderhaut zu heiß.

WARNUNG: Installieren Sie den Pebble Plus nur nach hinten ausgerichtet im Fahrzeug.

Pebble Plus in einem Flugzeug

- Die Befestigung des Pebble Plus an einem Passagiersitz im Flugzeug unterscheidet sich von der Anbringung in einem Fahrzeug.
- Die Befestigung des Pebble Plus mit einem Zweipunkt-Sicherheitsgurt ist nur im Flugzeug erlaubt.
- Der Pebble Plus darf im Flugzeug nur auf nach vorn gerichteten Passagiersitzen benutzt werden.
- Das Gurtschloss darf nicht in der Gurtführung des Pebble Plus positioniert werden. Anderenfalls ist eine sichere Befestigung nicht möglich.
- Der Pebble Plus muss im Flugzeug am Passagiersitz angeschnallt bleiben, auch wenn er nicht benutzt wird.

- Der Pebble Plus darf im Flugzeug nur auf Passagiersitzen verwendet werden, die von der Fluggesellschaft dafür vorgesehen sind.
- Werden die Befestigungsanweisungen und die Gebrauchsanweisung nicht beachtet, ist die Sicherheit Ihres Kindes nicht gewährleistet.

Wartung Pebble Plus

1. Zur Reinigung des Pebble Plus können der Bezug, die Kissen und die Gurtpolster abgenommen werden. Der Bezug, die Kissen und die Gurtpolster können in der Waschmaschine gewaschen werden. Der flexible Kunststoffrand kann mit Wasser, Seife und einem weichen Tuch gereinigt werden.
2. Verwenden Sie nur die offizielle Abdeckung, denn sie ist ein integraler Bestandteil der Sicherheitsvorrichtungen.
3. Halten Sie den Pebble Plus sauber. Verwenden Sie keine Schmiermittel oder aggressive Reinigungsmittel.

Umwelt

Halten Sie Verpackungsmaterialien aus Plastik von Ihrem Kind fern, um Erstickungsgefahr zu verhindern.

Wenn Sie das Produkt nicht mehr benutzen, bitten wir Sie aus Umweltschutzgründen, das Produkt entsprechend der örtlichen Vorschriften zu entsorgen.

Fragen

Für Fragen nehmen Sie bitte mit Ihrem Bébé Confort Händler vor Ort Kontakt auf. (Kontaktdaten unter www.bebeconfort.com). Achten Sie in diesem Fall darauf, dass Sie folgende Daten zur Hand haben:

- Die Seriennummer, die sich unten auf dem orangen ECE-Aufkleber befindet;
- Fahrzeugmarke und -typ sowie Fahrzeugsitzposition, in der der Pebble Plus verwendet wird
- Das Alter (die Körperlänge) und das Gewicht Ihres Kindes.

Garantie

Unsere 24-Monats-Garantie zeigt, wie groß unser Vertrauen in die hohe Qualität unserer Design-, Technik-, Produktions- und Produktleistung ist. Wir garantieren, dass dieses Produkt gemäß den aktuellen europäischen Sicherheitsanforderungen und Qualitätsstandards hergestellt wurde, die auf dieses Produkt Anwendung finden und dass dieses Produkt zum Zeitpunkt des Kaufes frei von Material- und Verarbeitungsmängeln ist.

Unsere 24-Monats-Garantie erstreckt sich auf Material- und Verarbeitungsmängel bei Verwendung unter normalen Bedingungen und gemäß unserem Benutzerhandbuch. Zur Anforderung von Reparaturen oder Ersatzteilen im Rahmen der Garantie aufgrund von Material- und Verarbeitungsmängeln ist der Nachweis zu erbringen, dass der Kauf innerhalb von 24 Monate vor dieser Service-Anforderung erfolgt ist.

Unsere 24-Monats-Garantie erstreckt sich nicht auf Schäden aufgrund von normalem Verschleiß, Unfällen, missbräuchlicher Verwendung, Fahrlässigkeit oder der Nichtbefolgung des Benutzerhandbuchs. Beispiele für normalen Verschleiß sind die Abnutzung von Rädern und Gewebe durch regelmäßige Nutzung und die natürliche Farb- und Materialabschwächung über einen längeren Zeitraum und eine längere Nutzungsdauer.

Was im Falle von Mängeln zu tun ist:

Falls Probleme oder Mängel auftreten, sollten Sie sich für schnellen Service am besten an Ihren Bébé Confort Händler wenden. Unsere 24-Monats-Garantie wird dort anerkannt (1). Dazu ist ein Nachweis zu erbringen, dass der Kauf innerhalb von 24 Monaten vor der Service-Anforderung erfolgt ist. Am einfachsten ist es, Ihre Service-Anforderung vorab vom Bébé Confort Kundenservice genehmigen zu lassen. Wir übernehmen grundsätzlich die Kosten für Versand und Rücksendung im Zusammenhang mit Service-Anforderungen im Rahmen der Garantie. Schäden, die von der Garantie ausgeschlossen sind, können gegen eine angemessene Gebühr behoben werden.

Diese Garantie entspricht der Europäischen Richtlinie 99/44/EG vom 25. Mai 1999.

(1) Produkte, bei denen die Etiketten oder Identifikationsnummern entfernt oder geändert wurden, gelten als nicht zugelassen. Für diese Produkte wird keine Garantie gewährt, da die Echtheit dieser Produkte nicht feststellbar ist.

BELANGRIJK

Bewaar de gebruiksaanwijzing als referentie voor een later gebruik.

- A** Bekleding
- B** Baby-hugg verkleiner
- C** Drukknop voor losmaken Pebble Plus van wandelwagen
- D** Ergonomische handgreep
- E** Gordelhaak voor schouderdeel van de autogordel
- F** Hoogteverstelling schoudergordels
- G** Gebruiksaanwijzing
- H** Opbergvak
- I** Haakje voor opspannen zonnekap
- J** Zonnekap (ingebouwd)
- K** Draagbeugel
- L** Opbergflap zonnekap
- M** Drukknop voor verstellen van de draagbeugel
- N** Schoudergordels met afneembare gordelbeschermers
- O** Gordelhaak voor het heupdeel van de autogordel
- P** Gordelslot
- Q** Tussenbeengordel met gordelbeschermer
- R** Bevestigingsstaven voor 2wayFix
- S** Band om gordels aan te spannen
- T** ISOFIX-geleiders

Veiligheid

Pebble Plus algemene instructies

1. Je bent altijd zelf verantwoordelijk voor de veiligheid van je baby.
2. Houd je baby tijdens het rijden nooit op schoot.
3. Gebruik de Pebble Plus niet langer dan 5 jaar.
4. Gebruik geen tweedehands product waarvan de historie onbekend is.
5. Vervang de Pebble Plus na een ongeval.
6. Lees deze gebruiksaanwijzing zorgvuldig en bewaar deze in de opbergruimte van de Pebble Plus.
7. Gebruik uitsluitend accessoires die door de fabrikant worden verkocht en goedgekeurd. Het gebruik van andere accessoires kan gevaarlijk zijn.
8. Gebruik de Pebble Plus niet zonder bekleding.

WAARSCHUWING: Verander de Pebble Plus op geen enkele wijze, dit kan leiden tot gevaarlijke situaties.

Baby in de Pebble Plus

1. Laat je baby nooit onbewaakt achter.
2. Zet je baby altijd met de harnasgordel vast.
3. Controleer voor ieder gebruik of de gordels niet beschadigd of gedraaid zijn.
4. Houd maximaal een vingerdikte (1 cm) speling tussen de gordels en je kind. Indien er meer dan 1 cm speling is, trek dan de harnasgordel steviger aan.
5. Inlegkussentje alleen in de Pebble Plus gebruiken wanneer de schoudergordels in de laagste stand staan.

WAARSCHUWING: Plaats de Pebble Plus nooit op verhoogde oppervlakken (zoals tafels en stoelen).

Pebble Plus in de auto

1. Maak indien mogelijk, altijd gebruik van de ISOFIX-geleiders (T) wanneer de Pebble Plus gebruikt wordt in combinatie met de 2wayFix base.
2. Controleer voor aankoop of het autozitje goed in de auto past.
3. Zorg dat de neerklapbare achterbanken vergrendeld zijn.
4. Voorkom dat de Pebble Plus bekneld of belast wordt door bijv. bagage, stoelen en/of dichtslaaende deuren.
5. Zorg ervoor dat alle bagage en andere objecten vastzitten.
6. Schakel de airbag uit bij gebruik op de voorste passagiersstoel.
7. Gebruik uitsluitend een naar voren gerichte zitplaats die is voorzien van een driepuntsgordel die voldoet aan de ECE R16 norm.
8. Zorg dat het gordelslot van de autogordel in een rechte lijn loopt en onder de gordelhaak van de Pebble Plus blijft.
9. De autogordel moet strak langs alle blauwe markeringen worden aangebracht. Voor een correcte installatie zie de instructie in deze handleiding en de sticker op de zijkant van de Pebble Plus.

10. Dek de Pebble Plus altijd af in een auto in de volle zon. De bekleding, metaal- en kunststofdelen kunnen te heet worden voor de kinderhuid.

WAARSCHUWING: Plaats de Pebble Plus alleen tegen de rijrichting in in de auto.

Pebble Plus in een vliegtuig

- De Pebble Plus wordt anders op een vliegtuigstoel geïnstalleerd dan op een autostoel.
- Bevestigen van de Pebble Plus met een tweepuntsgordel is alleen toegestaan in een vliegtuig.
- De Pebble Plus mag in een vliegtuig uitsluitend bevestigd worden op een naar voren gerichte zitplaats.
- Het gordelslot mag zich niet binnen de gordelgeleiding van de Pebble Plus bevinden. Anders zit uw kind niet veilig vast in het stoeltje.
- De Pebble Plus moet met de gordel op de vliegtuigstoel bevestigd blijven, zelfs als het stoeltje leeg is.
- De Pebble Plus mag alleen gebruikt worden op een stoel die daarvoor is goedgekeurd door de luchtvaartmaatschappij.
- Als u de instructies in de installatie- en gebruikshandleiding niet volgt, kan de veiligheid van uw kind niet worden gegarandeerd.

Pebble Plus onderhoud

1. Voor het schoonhouden van de Pebble Plus is de bekleding te verwijderen, net als het inlegkussentje en gordelbeschermers. Deze zijn te wassen in de wasmachine. De flexibele kunststofrand kan schoongemaakt worden met water, zeep en een zachte doek.
2. Alleen gebruiken met een originele bekleding, deze maakt onderdeel uit van de veiligheid.
3. Houd de Pebble Plus schoon. Gebruik geen smeermiddelen of agressieve schoonmaakmiddelen.

Milieu

Houd plastic verpakkingsmaterialen uit de buurt van je kind om verstikkingsgevaar te voorkomen.

Wanneer je het product niet meer gebruikt verzoeken wij je vanuit milieuoogpunt het product gescheiden bij het afval te plaatsen conform de lokale wetgeving.

Vragen

Voor vragen kan je contact opnemen met de lokale verkoper van Bébé Confort (zie www.bebeconfort.com voor contactgegevens). Zorg dat je de volgende gegevens bij de hand hebt:

- Serienummer onderop de oranje ECE sticker;
- Merk en type auto en autostoel positie waarop de Pebble Plus wordt gebruikt;
- Leeftijd (lengte) en gewicht van je kind.

Garantie

Wij geven 24 maanden garantie. Dit geeft ons vertrouwen weer in de hoogwaardige kwaliteit van het ontwerp, de techniek, het product en de productprestaties. Wij garanderen dat dit product vervaardigd is overeenkomstig de actuele Europese veiligheidsvoorschriften en kwaliteitsnormen die op dit product van toepassing zijn, en dat dit product op het moment van aanschaf vrij is van materiaal- en constructiefouten.

De garantie van 24 maanden omvat gebreken met betrekking tot de gebruikte materialen en de constructie bij gebruik onder normale omstandigheden en overeenkomstig onze handleiding. Voor een reparatieverzoek of een verzoek om reserveonderdelen uit hoofde van deze garantie dient u een aankoopbewijs te overleggen dat binnen 24 maanden voorafgaand aan het serviceverzoek dient te zijn afgegeven.

De garantie van 24 maanden omvat geen schade als gevolg van normale slijtage, ongevallen, oneigenlijk gebruik of onachtzaamheid, of als gevolg van het niet in acht nemen van de handleiding. Normale slijtage omvat bijvoorbeeld slijtage aan wielen en weefsels door regelmatig gebruik alsmede natuurlijke vervaging van kleuren en achteruitgang van materiaal na verloop van tijd en door gebruik.

Wat u kunt doen in geval van gebreken:

Mocht zich een probleem of gebrek voordoen, dan kunt u zich, indien u snel geholpen wilt worden, het beste richten tot uw leverancier of wederverkoper van Bébé Confort. Onze garantie van 24 maanden wordt door hen erkend(1). U dient een aankoopbewijs te overleggen dat binnen 24 maanden voorafgaand aan het verzoek dient te zijn afgegeven. Het is het eenvoudigst wanneer u uw serviceverzoek vooraf laat goedkeuren door de klantenservice van Bébé Confort. In beginsel komen de kosten voor verzending en retournering in verband met het serviceverzoek uit hoofde van de garantie voor onze rekening. Schade die niet door onze garantie wordt gedekt, kan tegen een redelijke vergoeding worden afgewikkeld.

Deze garantie voldoet aan Europese Richtlijn 99/44/EG van 25 mei 1999.

(1) Producten die gekocht zijn van wederverkopers of leveranciers die het etiket of het identificatienummer hebben gewijzigd of verwijderd, worden als niet-toegelaten producten beschouwd. Op de desbetreffende producten is geen garantie van toepassing, aangezien de echtheid van die producten niet kan worden vastgesteld.

IMPORTANTE

Conservar para futuras consultas.

- A** Vestidura
- B** Reductor
- C** Pulsador para separar la Pebble Plus del cochecito
- D** Asa ergonómica
- E** Hebilla del cinturón para la banda del hombro del cinturón de seguridad
- F** Ajuste de altura de las bandas de los hombros
- G** Instrucciones de uso
- H** Compartimiento de almacenamiento
- I** Gancho para colocar la capota
- J** Capota (integrada)
- K** Asa de transporte
- L** Faldón de almacenamiento de la capota
- M** Pulsador para ajustar el asa de transporte
- N** Bandas de los hombros con protegearneses extraibles
- O** Hebilla del cinturón para la banda abdominal del cinturón de seguridad
- P** Cierre del cinturón
- Q** Cinturón situado entre las piernas con protegearnés
- R** Barras de fijación para la 2wayFix
- S** Banda para reforzar el ajuste de los cinturones
- T** Guías ISOFIX

Seguridad

Instrucciones generales de la Pebble Plus

1. La seguridad de tu bebé es tu responsabilidad.
2. Nunca conduzcas con el bebé en el regazo.
3. No utilices la Pebble Plus durante más de 5 años.
4. No utilices productos de segunda mano cuyo origen desconoces.
5. Sustituye la Pebble Plus después de un accidente.
6. Lee este manual con atención y guárdalo en el compartimiento de la Pebble Plus.
7. Utiliza solo accesorios o repuestos vendidos o aprobados por el fabricante. El uso de otros accesorios podría ser peligroso.
8. No utilices Pebble Plus sin la vestidura.

IMPORTANTE: No hagas modificaciones en la Pebble Plus, ya que esto podría provocar situaciones de peligro.

Tu bebé en la Pebble Plus

1. Nunca dejes a tu bebé solo en el automóvil.
2. Sujeta siempre a tu bebé con el arnés de seguridad.
3. Comprueba antes de cada uso que los arneses no estén girados o retorcidos.
4. Asegúrate de que no quepa más de un dedo entre el arnés de seguridad y el niño (1 cm). Si hay más de 1 cm de espacio, apriete más el cinturón del arnés.
5. Utiliza únicamente el pequeño cojín de la Pebble Plus cuando las bandas de los hombros se encuentren en la posición más baja.

IMPORTANTE: Nunca coloques la Pebble Plus en superficies elevadas (como mesas y sillas).

Pebble Plus en el automóvil

1. Si es posible, utilizar siempre las guías ISOFIX (T) cuando Pebble Plus se usa en combinación con la base 2wayFix.
2. Comprueba antes de la compra, que la silla de auto encaja bien en el automóvil.
3. Asegúrate de que los respaldos abatibles están bloqueados.
4. Evita que la Pebble Plus esté bloqueada por equipajes pesados o que esté sometida a presión por pesos, asientos o puertas al cerrarse.
5. Asegúrate de que todo el equipaje y otros objetos sueltos estén seguros.
6. El lugar más seguro para tu bebé es la parte trasera del automóvil. Sin embargo, si tienes que instalar la Pebble Plus en el asiento del copiloto, asegúrate de que el airbag esté desactivado.
7. Utiliza únicamente un asiento orientado hacia adelante y que disponga de un cinturón de tres puntos de anclaje que cumpla con la norma ECE R16.
8. Asegúrate de que el cierre del cinturón de seguridad del automóvil va en línea recta y que queda colocado por debajo de la hebilla del cinturón de la Pebble Plus.
9. El cinturón de seguridad del automóvil debe pasar por todas las marcas azules. Para una instalación adecuada, consulte las instrucciones de este manual y la pegatina del lado de la Pebble Plus.

10. Cubre siempre la Pebble Plus cuando el automóvil esté a pleno sol. La vestidura, las partes metálicas y de plástico se calientan mucho y pueden llegar a quemar la delicada piel del niño.

IMPORTANTE: Solo se debe instalar la Pebble Plus orientada hacia atrás en el automóvil.

Pebble Plus en aviones

- La instalación de la Pebble Plus en un avión es diferente a la instalación en una silla de auto.
- En el avión, solamente está admitido fijar la Pebble Plus con un cinturón de dos puntos de anclaje.
- En el avión, la Pebble Plus solamente puede ser usada en asientos de pasajeros que estén orientados hacia adelante.
- La hebilla del arnés no debe colocarse dentro de la guía del cinturón de la Pebble Plus. De hacerlo, la fijación no será segura.
- La Pebble Plus seguirá enganchada al asiento del avión, incluso si no está ocupada.
- La Pebble Plus solo puede utilizarse en asientos del avión autorizados por la compañía aérea.
- No se garantiza la seguridad de su hijo si no se sigue el manual de instalación e instrucciones.

Mantenimiento de la Pebble Plus

1. Para mantener limpia la Pebble Plus, es necesario retirar la vestidura, los cojines y protegearneses. Lava estos elementos en la lavadora. El borde de plástico flexible se puede limpiar con agua, jabón y un trapo suave.

- Utiliza únicamente la vestidura oficial, ya que es una parte fundamental de la seguridad.
- Mantén la Pebble Plus en buenas condiciones de limpieza. No uses lubricantes ni agentes limpiadores agresivos.

Medio ambiente

Mantén los materiales plásticos de embalaje fuera del alcance de los niños para evitar el riesgo de asfixia.

Cuando ya no utilices el producto, sepáralo de los residuos domésticos en conformidad con la legislación ambiental local.

Preguntas

Si tienes preguntas siempre te puedes poner en contacto con el distribuidor local de Bébé Confort (visita www.bebeconfort.com para los datos de contacto). Asegúrate de que tienes a mano la siguiente información:

- Número de serie en la parte baja de la pegatina ECE naranja;
- Marca y tipo de automóvil y posición del asiento en el que se va a utilizar la Pebble Plus;
- Edad, altura y peso de tu hijo.

Garantía

Nuestra garantía de 24 meses refleja nuestra confianza en la extraordinaria calidad de nuestro diseño, ingeniería, producción y en el rendimiento del producto. Garantizamos que este producto ha sido fabricado de acuerdo con las normas de seguridad y calidad europeas en vigor y que le son aplicables, y que este producto está libre de defectos en el momento de la compra.

Nuestra garantía de 24 meses cubre cualquier defecto de fabricación en cuanto a materiales y mano de obra cuando se utiliza en condiciones normales y de acuerdo con el manual de usuario. Para solicitar reparaciones o piezas de repuesto en garantía por defectos de fabricación deberá presentar el comprobante de la compra (original o fotocopia) realizada en los 24 meses anteriores a la solicitud del servicio.

Nuestra garantía de 24 meses no cubre los daños causados por el uso y desgaste normales, accidentes, uso abusivo, negligencia o como consecuencia de no cumplir las instrucciones del manual de usuario. Pueden ser ejemplos de uso y desgaste normales el desgaste de las ruedas y el tejido por el uso habitual y la descomposición natural de los colores y los materiales con el tiempo y el uso prolongado.

¿Qué hacer en caso de defectos?:

Si surgen problemas o defectos, su mejor opción para obtener un servicio rápido es visitar al distribuidor o la tienda de Bébé Confort. Ellos aceptan nuestra garantía de 24 meses(1). Tiene que presentar el comprobante de la compra realizada en los 24 meses anteriores a la solicitud del servicio. Lo más sencillo es que consiga usted la preaprobación de la solicitud de servicio por el Servicio de Bébé Confort. En principio, pagamos los gastos de envío y devolución relacionados con las solicitudes de servicio en garantía. Los daños no cubiertos por nuestra garantía se pueden atender a una tarifa razonable.

Esta garantía se ajusta a la Directiva Europea 99/44/CE de 25 de mayo de 1999 transpuesta para el estado Español en la Ley 23/2003, de 10 de julio, de Garantías en la Venta de Bienes de Consumo.

- Los productos adquiridos en tiendas o distribuidores que eliminen o cambien las etiquetas o números de identificación, se considerarán no autorizados. No se aplicará garantía alguna a estos productos ya que la autenticidad de los mismos no puede comprobarse.

IMPORTANTE

Conservare queste istruzioni per consultarle in futuro.

- A** Rivestimento
- B** Cuscino riduttore baby-hugg
- C** Pulsante per sganciare Pebble Plus dal telaio del passeggino
- D** Maniglione ergonomico
- E** Gancio per cintura dorsale dell'auto
- F** Regolazione in altezza delle cinture
- G** Istruzioni per l'uso
- H** Scomparto portaoggetti
- I** Gancio per tendere la capottina
- J** Capottina (integrata)
- K** Maniglione per il trasporto
- L** Alloggiamento per la capottina
- M** Pulsante per regolare il maniglione per il trasporto
- N** Cinture con protezioni amovibili
- O** Gancio per cintura addominale dell'auto
- P** Fibbia della cintura
- Q** Passagambe con protezione
- R** Barre di fissaggio per 2wayFix
- S** Cinghia per tendere le cinture
- T** Guide per connettori ISOFIX

Sicurezza**Istruzioni generali Pebble Plus**

1. Siete personalmente responsabili della sicurezza del vostro bambino in qualsiasi momento.
2. Non tenere mai il neonato in braccio durante il viaggio.
3. Non utilizzare Pebble Plus oltre i 5 anni di età.
4. Non utilizzare prodotti di seconda mano di origine sconosciuta o incerta.
5. Sostituire il seggiolino auto dopo un incidente.
6. Leggere attentamente le istruzioni per l'uso e conservarle nello scomparto portaoggetti di Pebble Plus.
7. Utilizzare esclusivamente accessori e ricambi originali venduti o approvati dal produttore. L'utilizzo di altri accessori potrebbe risultare pericoloso.
8. Non utilizzare Pebble Plus senza rivestimento.

AVVERTENZA: non apportare alcuna modifica a Pebble Plus perché potrebbe compromettere la funzionalità del seggiolino e renderlo pericoloso.

Accomodare il neonato nel Pebble Plus

1. Non lasciare mai il bambino senza sorveglianza.
2. Allacciare sempre il bambino con la cintura.
3. Prima di ogni utilizzo, verificare che le cinture non siano danneggiate o attorcigliate.
4. Verificare passando un dito tra le cinture e il vostro bambino che non vi sia oltre 1 cm di spazio. Se lo spazio fosse maggiore di 1 cm, stringere ulteriormente le cinture.

5. Utilizzare il cuscino riduttore di Pebble Plus solo quando le cinture sono nella posizione più bassa.

AVVERTENZA: non posizionare mai Pebble Plus su superfici rialzate (come tavoli o sedie).

Pebble Plus nell'auto

1. Ove possibile, utilizzare sempre le guide Isofix (T) quando Pebble Plus è installato in combinazione con la base 2wayFix.
2. Accertarsi che il seggiolino sia compatibile con la vostra macchina prima di acquistarlo.
3. Assicurarsi che i sedili posteriori reclinabili siano bloccati.
4. Accertarsi che Pebble Plus non venga bloccato o caricato da bagagli, sedili e/o dalla chiusura delle porte.
5. Assicurarsi che tutti i bagagli e altri oggetti siano ben fissati all'interno dell'abitacolo.
6. Il posto più sicuro per il bambino è il sedile posteriore del veicolo; tuttavia se fosse necessario installare Pebble Plus sul sedile del passeggero anteriore, assicurarsi che gli airbag siano disattivati.
7. Utilizzare esclusivamente sedili orientati fronte marcia e muniti di cintura di sicurezza a tre punti, omologata e conforme allo standard ECE R16.
8. Assicurarsi che la fibbia della cintura di sicurezza dell'auto segua un percorso lineare e che passi sotto il relativo gancio del Pebble Plus.
9. La cintura di sicurezza dell'auto deve passare a stretto contatto con tutti i riferimenti blu. Per una corretta installazione, controllare le istruzioni in questo manuale e l'adesivo presente sul lato di Pebble Plus.

10. Coprire sempre Pebble Plus quando la macchina è parcheggiata al sole. Il rivestimento, le parti in metallo e plastica potrebbero diventare eccessivamente calde per poter entrare in contatto con la pelle del bambino.

AVVERTENZA: Installare Pebble Plus solo in senso contrario alla direzione di marcia del veicolo.

Pebble Plus in aeroplano

- L'installazione di Pebble Plus sul sedile di un aeroplano è diversa da quella per il sedile di un'auto.
- Pebble Plus può essere utilizzato in aeroplano esclusivamente con una cintura di sicurezza a due punti d'aggancio.
- Pebble Plus può essere fissato in aeroplano esclusivamente su sedili orientati in avanti.
- La fibbia della cintura non deve essere posizionata all'interno della guida di Pebble Plus, poiché questo pregiudica un aggancio sicuro.
- Pebble Plus deve restare fissato con la cintura al sedile dell'aeroplano, anche quando non è occupato.
- Pebble Plus può essere usato esclusivamente su sedili di aeroplano autorizzati dalla linea aerea.
- La sicurezza del bambino non è garantita ove non siano rispettati l'installazione e il manuale di istruzioni.



Istruzioni per la manutenzione di Pebble Plus

1. Per pulire Pebble Plus è possibile rimuovere sia il rivestimento che i cuscinetti e le protezioni per la cintura di sicurezza. Sono tutti lavabili in lavatrice. Il bordo in plastica morbida può essere pulito con acqua, sapone e un panno morbido.
2. Usare solo il rivestimento originale, poiché costituisce una parte integrante della sicurezza.
3. Mantenere pulito il seggiolino auto Pebble Plus. Non utilizzare lubrificanti o detersivi aggressivi.

L'ambiente

Tenere gli imballi in plastica lontano dalla portata del bambino, per evitare il rischio di soffocamento.

Per motivi di salvaguardia ambientale, quando il prodotto non viene più utilizzato, smaltire il prodotto seguendo la normativa locale per la raccolta differenziata dei rifiuti.

Domande

Per eventuali domande, rivolgersi al vostro rivenditore Bébé Confort. (consultare il sito www.bebeconfort.com per trovare le informazioni). Tenere a portata di mano le seguenti informazioni:

- Numero di serie situato sotto l'etichetta CEE di colore arancione;
- Marca e modello dell'auto e posizione del sedile sul quale viene installato Pebble Plus;
- L'età, l'altezza e il peso del vostro bambino.

Garanzia

La garanzia della durata di 24 mesi che applichiamo ai nostri prodotti riflette la fiducia che riponiamo nella qualità eccezionale del nostro design, della nostra progettazione e produzione, nonché delle prestazioni. Garantiamo che questo prodotto è stato fabbricato in conformità con gli attuali requisiti europei in materia di sicurezza e con gli standard di qualità applicabili a questo prodotto, e altresì che quest'ultimo è scevro da difetti legati alla manodopera o ai materiali impiegati al momento dell'acquisto.

La nostra garanzia della durata di 24 mesi copre eventuali difetti dei materiali e di fabbricazione se il prodotto viene utilizzato in condizioni regolari ed in conformità con il nostro manuale d'istruzioni. Per richiedere riparazioni o parti di ricambio in garanzia per i suddetti difetti, è necessario presentare la prova d'acquisto (che deve essere stato effettuato entro e non oltre i 24 mesi precedenti alla richiesta di assistenza).

La garanzia non copre invece danni causati da normale usura, incidenti, utilizzo non corretto, negligenza o altre conseguenze derivanti dal mancato rispetto del manuale d'istruzioni. Esempi di normale usura includono parti quali: ruote e tessuti usurati da un utilizzo regolare del prodotto, nonché il naturale deterioramento dei colori e dei materiali in seguito a un uso prolungato nel tempo.



Cosa fare in caso di difetti:

Qualora si verificano problemi o difetti, rivolgersi al rivenditore dove si era effettuato l'acquisto o sceglierne uno dalla lista di rivenditori autorizzati presente sul sito internet, chiedendo di poter ricevere assistenza (per maggiori informazioni rivolgersi al Servizio Assistenza Consumatori di Bébé Confort. Le spese di spedizione e reso legate alle richieste di assistenza in garanzia sono normalmente a nostro carico. I danni non coperti dalla garanzia possono tuttavia essere gestiti secondo prezzi da listino.

La presente garanzia è conforme alla Direttiva Europea 99/44/CE del 25 maggio 1999.

- (1) I prodotti acquistati presso rivenditori che rimuovono o modificano le etichette o i numeri di identificazione sono considerati non autorizzati. Prodotti acquistati presso rivenditori non autorizzati sono considerati essi stessi non autorizzati. Nessuna garanzia si applica a questi prodotti, in quanto l'autenticità di questi prodotti non può essere accertata.

IMPORTANTE

Guardar este manual para consulta posterior.

- A Forra
- B Almofada redutora
- C Botão de pressão para soltar a Pebble Plus do carrinho de passeio
- D Punho ergonómico
- E Guia de passagem do cinto (peitoral) de segurança do automóvel
- F Elemento de ajuste de altura do arnês
- G Manual de instruções
- H Compartimento para arrumação
- I Gancho para segurar a capota de sol
- J Capota de sol (incorporada)
- K Pega de transporte
- L Aba para guardar a capota de sol
- M Botão de pressão para ajuste da pega de transporte
- N Arnês dos ombros com protectores peitorais amovíveis
- O Guia de passagem do cinto de segurança abdominal
- P Fivela do cinto
- Q Arnês entre pernas com protector
- R Barras de fixação para a base 2wayFix
- S Correia de ajuste do arnês
- T Guias ISOFIX

Segurança

Instruções gerais para a Pebble Plus

1. A segurança do seu bebé é sempre da sua responsabilidade.
2. Nunca transporte o bebé no seu colo.
3. Não utilize a Pebble Plus mais de 5 anos.
4. Não utilize produtos em segunda mão, cuja utilização anterior seja desconhecida.
5. Substitua a Pebble Plus após um acidente.
6. Leia atentamente estas instruções de utilização e guarde-as no compartimento de arrumação da Pebble Plus.
7. Utilize apenas acessórios ou peças de substituição vendidas ou aprovadas pelo fabricante. A utilização de outros acessórios pode constituir um perigo.
8. Não utilize a Pebble Plus sem a forra.

AVISO: Não modifique a Pebble Plus de forma alguma, dado que pode afetar a performance da cadeira-auto e torná-la insegura.

Colocar o bebé na Pebble Plus

1. Nunca deixe o seu bebé sem vigilância.
2. Prenda sempre o seu bebé com os cintos do arnês.
3. Antes de utilizar, verifique se existem danos nos cintos do arnês ou se estão torcidos.
4. Certifique-se de que o espaço entre o cinto do arnês e o bebé (1 cm) é de apenas 1 dedo. Se esse espaço for superior a 1 cm, aperte mais o cinto do arnês.

5. Utilize a almofada de suporte da Pebble Plus apenas com os cintos dos ombros do arnês na posição mais baixa.

AVISO: Nunca coloque a Pebble Plus sobre superfícies altas (como mesas e cadeiras).

Pebble Plus no automóvel

1. Se possível, utilize sempre os guias ISOFIX (T) quando utiliza a Pebble Plus com a base 2wayFix.
2. Antes de adquirir verifique se a cadeira é adequada para o seu automóvel.
3. Assegure-se de que os bancos reclináveis traseiros estão bloqueados.
4. Evite que a Pebble Plus fique presa ou pressionada, por exemplo pelas bagagens, bancos reclináveis e/ou ao fechar as portas.
5. Certifique-se de que a bagagem e outros objectos estão seguros.
6. O local mais seguro para o seu bebé é a parte traseira do seu veículo. No entanto, se for necessário instalar a Pebble Plus no banco do passageiro da frente, certifique-se de que os airbags estão desactivados.
7. Utilize apenas uma cadeira virada para a frente que esteja equipada com cinto de segurança de 3 pontos e que cumpra com a norma ECE R16.
8. Certifique-se de que a fivela do cinto de segurança do automóvel fica numa linha direita por baixo do guia de passagem da Pebble Plus.

9. O cinto de segurança do automóvel deve ficar bem apertado e passar por todas as guias de passagem azul. Para uma instalação adequada, consulte as instruções neste manual e na etiqueta autocolante na lateral da Pebble Plus.
10. Cubra sempre a Pebble Plus sempre que esta ficar exposta ao sol dentro do automóvel. A forra e as peças de metal e de plástico ficam demasiado quentes para a pele da criança.

AVISO: Instale a Pebble Plus apenas no sentido de costas para a estrada no automóvel.

Pebble Plus no avião

- A instalação da Pebble Plus no assento de um avião é diferente da instalação no assento de um automóvel.
- A instalação da Pebble Plus com um cinto de segurança de dois pontos de fixação só é permitida no avião.
- No avião, a Pebble Plus só pode ser instalada em assentos que estejam virados para a frente.
- A fivela do cinto de segurança não deve ser posicionada dentro da guia do cinto da Pebble Plus. Caso contrário, não existe uma fixação segura.
- A Pebble Plus deve permanecer sempre com o cinto de segurança colocado no assento do avião, mesmo quando estiver desocupada.
- A Pebble Plus só pode ser instalada num assento de avião autorizado pela companhia aérea.
- Se não cumprir as indicações do manual de instalação e instruções, a segurança do seu bebé não está garantida.

Manutenção da Pebble Plus

1. A forra, as almofadas protetoras do arnês e as almofada redutoras da Pebble Plus podem ser retiradas para lavagem na máquina de lavar roupa. As bordas de plástico flexível podem ser limpas com água e sabão e um pano macio.
2. Utilize apenas a forra oficial, dado que é uma parte integrante da segurança.
3. Mantenha a Pebble Plus sempre limpa. Não utilize lubrificantes nem produtos de limpeza agressivos.

Ambiente

Mantenha os materiais de plástico da embalagem fora do alcance das crianças, para evitar risco de sufocamento.

Quando deixar de utilizar este produto, pedimos-lhe que separe os materiais e deposite-os nos locais de recolha indicados em conformidade com a regulamentação local.

Dúvidas

Em caso de dúvida, entre em contacto com o ponto de venda onde adquiriu o produto (consulte o site www.bebeconfort.com para obter os dados de contacto). Assegure-se de que tem os seguintes dados à mão:

- O número de série constante na parte inferior da etiqueta CEE cor-de-laranja;
- Marca e tipo de automóvel e a posição do banco em que a Pebble Plus é utilizada;
- Idade, altura e peso da criança.

Garantia

A nossa garantia de 24 meses reflecte a nossa confiança na qualidade superior do nosso design, engenharia e produção, bem como no desempenho do produto. Garantimos que este produto foi fabricado de acordo com as normas de qualidade e os requisitos de segurança europeus actualmente em vigor, e que, à data da compra, o produto se encontra isento de defeitos de fabrico ou de materiais.

A nossa garantia de 24 meses abrange quaisquer defeitos de fabrico e de materiais, quando o produto é utilizado em condições normais e em conformidade com as indicações constantes do manual do utilizador. De modo a solicitar reparações ou peças sobresselentes ao abrigo da garantia a título de defeitos de material e de fabrico, deverá apresentar o comprovativo da aquisição efectuada durante os 24 meses que antecedem a requisição do serviço.

A nossa garantia de 24 meses não cobre os danos decorrentes do uso e desgaste normais, de acidentes, de utilização abusiva, de negligência, ou ainda do incumprimento das instruções que figuram no manual do utilizador. Exemplos de uso e desgaste normais são rodas e tecidos deteriorados em consequência de uma utilização regular e da natural degradação dos materiais e das cores ao longo de períodos de uso prolongado.

Como proceder caso verifique a existência de defeitos:

Na eventualidade de surgirem quaisquer problemas ou defeitos, a melhor opção para obter um serviço rápido será dirigir-se ao ponto de venda Bébé Confort que reconhecer a nossa Garantia de 24 meses (1). Deverá apresentar o comprovativo da aquisição efectuada no período de 24 meses que antecede a data de requisição do serviço. Será mais fácil se obtiver a pré-aprovação da sua requisição de serviço pelo Departamento de Manutenção Bébé Confort. Por regra, custeamos as despesas de devolução e transporte relacionadas com requisições de serviços a realizar ao abrigo da garantia. Os danos que não são cobertos pela garantia poderão ser reparados mediante o pagamento de tarifas razoáveis.

A presente Garantia cumpre o disposto na Directiva Europeia 99/44/CE de 25 de Maio de 1999.

- (1) Não são autorizados para esse efeito os produtos adquiridos que retirem ou alterem as etiquetas ou os números de identificação. Uma vez que não é possível averiguar a autenticidade destes produtos, não lhes será aplicável qualquer garantia.

WAŻNE

Zachowaj instrukcję na przyszłość.

- A Tapicerka (fabric)
- B Wkładka dla noworodka baby-hugg
- C Przycisk do zwalniania Pebble Plus z wózka spacerowego
- D Ergonomiczny uchwyt
- E Hak do przeprowadzenia barkowej części pasa samochodowego
- F Pasy barkowe uprząży z regulacją wysokości
- G Instrukcja
- H Schowek
- I Haczyk do zaczepiania daszka
- J Daszek przeciwsłoneczny (zintegrowany)
- K Pałak do przenoszenia
- L Schowek na daszek przeciwsłoneczny
- M Przycisk regulacji ustawienia pałaka do przenoszenia
- N Pasy barkowe uprząży ze zdejmowanymi ochraniaczami
- O Hak do przeprowadzenia biodrowej części pasa samochodowego
- P Zamek pasów uprząży
- Q Pas krokowy uprząży z ochraniaczem
- R Pręty mocujące fotelik na bazie 2wayFix
- S Pasek szybkiej regulacji uprząży
- T Prowadnice IsoFix

Bezpieczeństwo

Pebble Plus - instrukcje ogólne

1. Odpowiedzialność za bezpieczeństwo dziecka zawsze spoczywa na rodzicach.
2. Podczas jazdy nigdy nie trzymaj dziecka na kolanach.
3. Nie używaj Pebble Plus przez okres dłuższy niż 5 lat.
4. Odradzamy używania fotelików nabytych „z drugiej ręki”, ponieważ nigdy nie wiesz do końca, co się z nimi działo. Jeśli jednak chcesz korzystać z produktów „z drugiej ręki”, wybieraj tylko takie, których historię na pewno znasz.
5. Wymień Pebble Plus, jeśli brał udział w wypadku.
6. Uważnie przeczytaj instrukcję obsługi i przechowuj ją w schowku w Pebble Plus.
7. Używaj wyłącznie akcesoriów i części zamiennych sprzedawanych lub zatwierdzonych przez producenta. Używanie innych akcesoriów może stwarzać niebezpieczeństwo.
8. Nie używaj Pebble Plus bez tapicerki.

OSTRZEŻENIE: Nie modyfikuj Pebble Plus w żaden sposób, gdyż mogłoby to wpłynąć na funkcjonalność tego fotelika i bezpieczeństwo jego użytkownika.

Pebble Plus i dziecko

1. Nigdy nie pozostawiaj dziecka w foteliku bez opieki, zarówno w samochodzie, jak i poza nim.
2. Zawsze zabezpieczaj dziecko w foteliku przypinając je pasami uprząży, również wtedy gdy używasz fotelika poza samochodem.
3. Przed każdym użyciem sprawdź, czy pasy bezpieczeństwa nie są uszkodzone ani poskręcane.
4. Sprawdź, czy możesz wsunąć nie więcej niż jeden palec pod uprząż, w którą zapięte jest dziecko (1 cm). Jeśli luz wynosi więcej niż 1 cm, ściągnij bardziej pas uprząży.
5. Używaj wkładki wypełniającej tylko wtedy, gdy pasy barkowe są w najniższym położeniu.

OSTRZEŻENIE: Nigdy nie umieszczaj Pebble Plus na podwyższeniu (np. na stole lub krześle).

Użytkowanie Pebble Plus w samochodzie

1. Jeśli to możliwe, zawsze używaj prowadnic IsoFix (T) jeśli Pebble Plus jest użytkowany w połączeniu z bazą 2wayFix.
2. Przed zakupem fotelika zawsze się upewnij, czy fotelik pasuje do Twojego samochodu (czy można go we właściwy sposób w nim zamontować).
3. Upewnij się, że składane oparcie tylnej kanapy jest zablokowane i się nie rusza.

4. Pilnuj, aby Pebble Plus nie został otoczony ani przygnieciony bagażami, oparciem fotela lub przytraśnięty drzwiami.
5. Zadbaj, by wszelkie bagaże i inne rzeczy były przymocowane.
6. Najbezpieczniejszym miejscem dla Twojego dziecka jest tył samochodu, jeśli jednak potrzebujesz umieścić Pebble Plus na przednim siedzeniu pasażera, pamiętaj o dezaktywacji poduszki powietrznej.
7. Korzystaj tylko z siedzenia zwróconego do przodu, które jest wyposażone w trzypunktowe pasy bezpieczeństwa zgodne z normą ECE R16.
8. Dopilnuj, by klamra samochodowego pasa bezpieczeństwa była w linii prostej i pozostawała poniżej haka na pas fotelika Pebble Plus.
9. Samochodowy pas bezpieczeństwa powinien być naciągnięty i przeprowadzony przez wszystkie punkty fotelika oznaczone na niebiesko. Wskazówki prawidłowego montażu znajdują się w tej instrukcji oraz na naklejce na Pebble Plus.
10. Zawsze przykrywaj Pebble Plus, gdy znajduje się on w samochodzie wystawionym na bezpośrednie promienie słoneczne. W przeciwnym razie pokrowiec oraz metalowe i plastikowe części mogłyby się nadmiernie rozgrzać i oparzyć dziecko.

UWAGA: Fotelik Pebble Plus należy montować w samochodzie wyłącznie tyłem do kierunku jazdy.

Użytkowanie Pebble Plus w samolocie

- Instalacja fotelika Pebble Plus na siedzeniu w samolocie różni się od instalacji na siedzeniu samochodowym.
- Instalacja fotelika Pebble Plus za pomocą 2-punktowego pasa bezpieczeństwa jest dozwolona tylko przy stosowaniu fotelika w samolocie.
- Fotelik samochodowy Pebble Plus wolno stosować tylko na siedzeniach pasażerskich skierowanych w stronę kierunku lotu.
- Sprzączka pasa nie może znajdować się w obrębie prowadnicy fotelika Pebble Plus. W takim przypadku fotelik nie jest zamocowany w bezpieczny sposób.
- Fotelik Pebble Plus musi pozostawać przypięty do siedzenia samolotowego, nawet wtedy, gdy nie jest zajęty.
- Fotelik Pebble Plus jest przeznaczony do użytkowania na siedzeniach samolotowych autoryzowanych przez linię lotniczą.
- W przypadku nieprzestrzegania instrukcji instalacji i obsługi produkt nie gwarantuje bezpieczeństwa dziecka.

Instrukcje konserwacji Pebble Plus

1. Tapicerkę, poduszki i ochroniacze Pebble Plus można zdjąć, aby je wyczyścić. Można je prać w pralce. Elastyczne plastikowe krawędzie można umyć za pomocą wody z mydłem i miękkiej ściereczki.
2. Używaj tylko oryginalnej tapicerki, ponieważ jest ona integralną częścią systemu bezpieczeństwa.
3. Utrzymuj Pebble Plus w czystości. Nie używaj środków nawilżających ani agresywnych środków czyszczących.

Środowisko

Należy trzymać plastikowe opakowanie poza zasięgiem dziecka, aby uniknąć ryzyka uduszenia.

Ze względów ekologicznych, po zakończeniu użytkowania produktu, zalecamy jego utylizację we właściwym zakładzie przetwórstwa odpadów, zgodnie z lokalnymi przepisami.

Pytania

Jeśli masz jakiegokolwiek pytania, zadzwoń do twojego sprzedawcy lub autoryzowanego przedstawiciela. Przygotuj następujące informacje:

- Numer seryjny (umieszczony na dole pomarańczowej naklejki ECE);
- Marka i typ samochodu oraz pozycja siedzenia, na którym znajduje się fotelik Pebble Plus;
- Wiek, wzrost i waga Twojego dziecka.

Gwarancja

Udzielamy ogólnoświatowej 24-miesięcznej gwarancji, odzwierciedlającej zaufanie, które mamy do jakości naszych projektów, procesu technologicznego, produkcji oraz wykonania produktów. Gwarantujemy, że ten produkt został wyprodukowany zgodnie z aktualnymi wymogami europejskich norm bezpieczeństwa i jakości, które mają do niego zastosowanie, a także że w chwili zakupu produkt jest wolny od wad wykonania i materiałowych.

Nasza 24-miesięczna gwarancja obejmuje wszelkie wady produkcyjne w zakresie materiałów i robocizny, pod warunkiem, że produkt jest użytkowany w normalnych warunkach i zgodnie z naszą instrukcją obsługi.

Przejmujemy odpowiedzialność za naprawę lub wymianę produktu dotkniętego wadą objętą gwarancją, z tym zastrzeżeniem, że o wyborze sposobu usunięcia wady i rozpatrzenia zgłoszenia decyduje gwarant.

W przypadku wystąpienia z żądaniem usunięcia wady objętej gwarancją, konieczne jest przedstawienie dowodu zakupu, którego dokonano w ciągu 24 miesięcy poprzedzających zgłoszenie serwisowe.

Nasza 24-miesięczna gwarancja nie obejmuje uszkodzeń spowodowanych poprzez normalne

zużycie, wypadki, niewłaściwe używanie, zaniedbanie lub niestosowanie się do instrukcji obsługi. Przykłady normalnego zużycia to m.in. zużycie kół i tkaniny spowodowane regularnym użytkowaniem, a także naturalna utrata kolorów oraz pogorszenie jakości materiałów spowodowane dłuższym czasem użytkowania.

Co zrobić w przypadku wykrycia wad:

W razie pojawienia się problemów lub wad zalecamy kontakt z najbliższym punktem serwisowym marki Bébé Confort (adresy na okładce książeczki zawierającej instrukcję lub stronie internetowej) który jest zobowiązany do przestrzegania naszej 24-miesięcznej gwarancji (1). Należy przedstawić dowód zakupu, którego dokonano w ciągu 24 miesięcy poprzedzających zgłoszenie serwisowe. Najlepiej jeżeli żądanie naprawy zostanie wstępnie zatwierdzone przez Dział serwisowy firmy Bébé Confort. W przypadku gdy zaistnieje konieczność wysłania produktu do punktu serwisowego proszę uzgodnić sposób wysyłki i jego koszty z punktem serwisowym, ponieważ w przypadku braku takiego uzgodnienia gwarant może odmówić pokrycia kosztów przesyłki. Uszkodzenia, których nasza gwarancja nie obejmuje mogą zostać naprawione za uzgodnionym wynagrodzeniem.

Niniejsza gwarancja jest zgodna z dyrektywą europejską 99/44/WE z dnia 25 maja 1999 roku. Niniejsza gwarancja nie wyłącza, nie ogranicza ani nie zawiesza uprawnień kupującego wynikających z niezgodności towaru z umową, przewidzianych w ustawie z dn. 27.07.2002 o szczególnych warunkach sprzedaży konsumenckiej oraz o zmianie Kodeksu cywilnego (Dz. Ust. 2002 nr 141 poz. 1176 z póź. zmianami).

- (1) Produkty zakupione od sprzedawców detalicznych lub dealerów z usuniętymi albo zmienionymi etykietami lub numerami identyfikacyjnymi uważane są za nieautoryzowane. W związku z tym, że autentyczność takich produktów nie może być ustalona, gwarancja ich nie obejmuje.